



- PoE Option
- IEEE 1588 PTP
- Trigger over Ethernet
- Auto-Iris
- Sensor Taps
- Winkelkopf Option
- Boardlevel Option

Vereinfachen Sie die Einrichtung von Multi-Kamera-Anwendungen

## Modulare Machine Vision Kamera mit GigE Vision-Schnittstelle

Die Manta G-282 mit dem Sony ICX687 erreicht 30.0 Bilder pro Sekunde bei 2.8 MP Auflösung.

Die Manta ist die vielseitigste GigE Vision-Kameraserie von Allied Vision. Sie bietet die größte Auswahl an Bildsensoren und ihr erweiterter Funktionsumfang vereinfacht die Einrichtung von Multi-Kamera-Anwendungen. Mit ihrem modularen Hardware-Konzept bietet die Manta nahezu endlose Konfigurationsmöglichkeiten, um die Kamera an Ihre Anwendung anzupassen.

Einfache Software-Integration mit der **Vimba Suite** von Allied Vision und Kompatibilität zu den gängigsten Bildverarbeitungsbibliotheken von Drittanbietern.

Siehe **Modulares Konzept** für Objektivanschluss, Gehäusevarianten, optische Filter, Gehäusedesign und andere modulare Optionen. Weitere Optionen finden Sie auf der Webseite für **Customization und OEM-Lösungen**.

## Spezifikationen

Manta G-282	
Interface	IEEE 802.3 1000BASE-T, IEEE 802.3af (PoE) optional
Auflösung	1936 (H) × 1458 (V)
Sensor	Sony ICX687
Sensortyp	CCD Progressive
Shutter Mode	Global Shutter

## Manta G-282

Sensorgröße	Type 1/1.8
Pixelgröße	3.69 $\mu\text{m}$ $\times$ 3.69 $\mu\text{m}$
Objektivanschlüsse (verfügbar)	C-Mount, CS-Mount
Max. Framerate (volle Auflösung)	30 fps
ADC	12 Bit
Bildzwischenpeicher (RAM)	128 MByte

## Abbildungsleistung

Die Bewertung der Abbildungsqualität nach EMVA 1288 Standard Release 3.1 charakterisiert Bildsensoren und Kameras. Die Messwerte sind typisch für monochrome Modelle bei voller Auflösung ohne optische Filter. Bitte wenden Sie sich an Sales oder Application Engineering für weitere Informationen.

Quanteneffizienz bei 529 nm	62 %
Temporäres Dunkelrauschen	10.8 $e^-$
Sättigungskapazität	10300 $e^-$
Dynamikumfang	59.2 dB
Absolute Empfindlichkeitsgrenze	11.3 $e^-$

## Output

Bit-Tiefe	8-12 Bit
Monochrome Pixelformate	Mono8, Mono12Packed, Mono12
YUV Color-Pixelformate	YUV411Packed, YUV422Packed, YUV444Packed
RGB Color-Pixelformate	RGB8Packed, BGR8Packed
Raw Pixelformate	BayerRG8, BayerRG12Packed, BayerRG12

## General purpose Inputs/Outputs (GPIOs)

Optogekoppelte I/Os	2 inputs, 2 outputs
RS232	1

## Betriebsbedingungen/Abmessungen

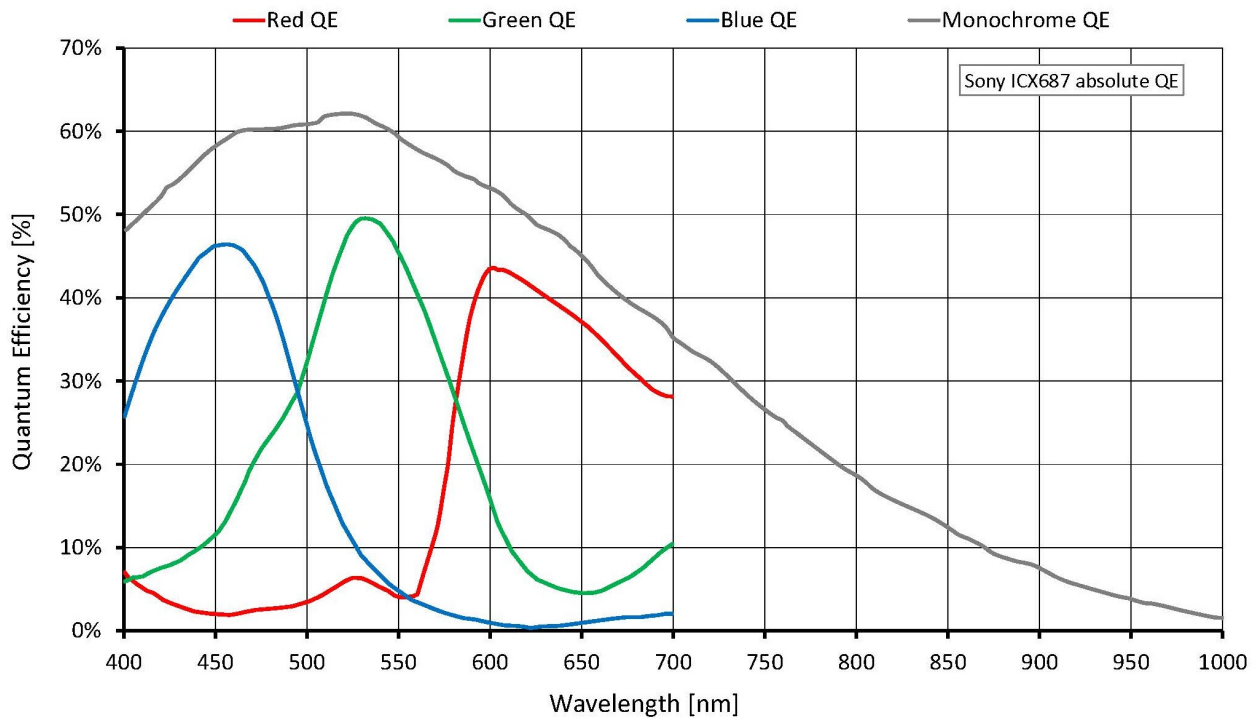
Betriebstemperatur	+5 °C to +45 °C ambient (without condensation)
Spannungsversorgung	8 to 30 VDC AUX or IEEE 802.3af PoE
Leistungsaufnahme	External power: 3.5 W at 12 VDC   Power over Ethernet: 4.1 W
Masse	190 g; 200 g (PoE)
Abmessungen (L $\times$ B $\times$ H in mm)	86.4 $\times$ 44 $\times$ 29 (inkl. Anschlüsse)

## Manta G-282

Konformität

CE: 2014/30/EU (EMC), 2011/65/EU, including amendment 2015/863/EU (RoHS); FCC Class B; CAN ICES-3 (B)

## Quanteneffizienz



## Features

### Bildsteuerung

#### Automatik

- Auto Belichtung
- Auto Gain
- Auto Weißabgleich (Color-Modelle)

#### Andere Funktionen zur Bildsteuerung

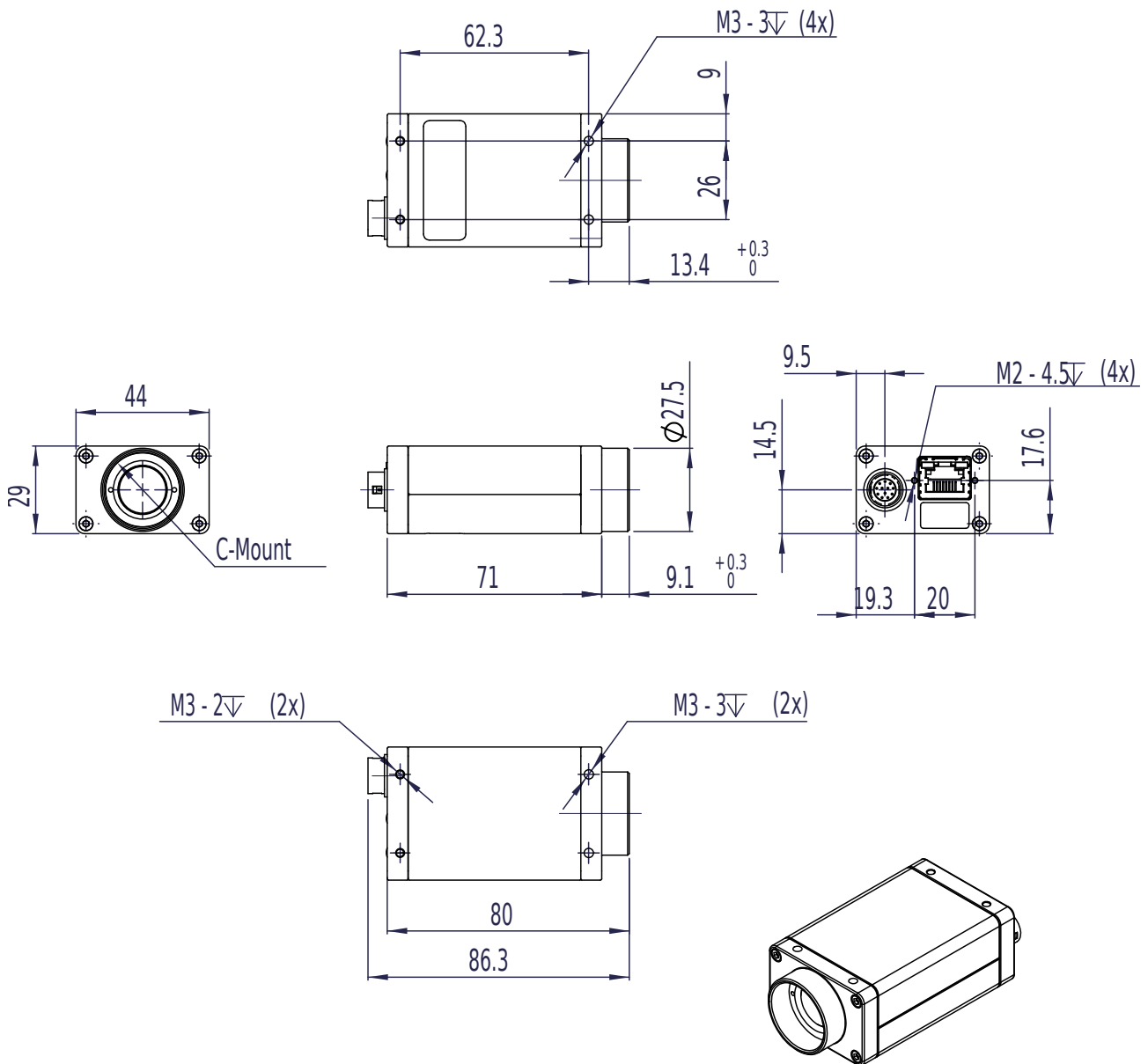
- Binning

- Black Level
- Color Transformation (inkl. Hue, Saturation; Color-Modelle)
- Decimation
- Gamma
- LUT (Look-Up Table)
- ROI (Region of Interest)

## Kamerasteuerung

- Acquisition Frame Rate
- Auto-Iris
- Bandbreitensteuerung
- Event Channel
- Firmware Update am Einsatzort
- I/O- und Trigger Steuerung
- Chunk Daten
- PTP (IEEE 1588 Precision Time Protocol)
- Sensor Taps
- Stream Hold
- Temperatur-Überwachung
- ToE (Trigger over Ethernet, Action Commands)
- User Sets

## Technische Zeichnung



## Applikationen

Die Manta G-282 ist eine robuste Industriekamera mit 30.4 fps bei HD-Auflösung. Sie bietet zahlreiche Modulooptionen (zum Beispiel PoE).

- Multimedia und Entertainment

- Machine Vision
- Sicherheit und Überwachung
- Mess- und Inspektionssysteme
- Industrielle Bildverarbeitung